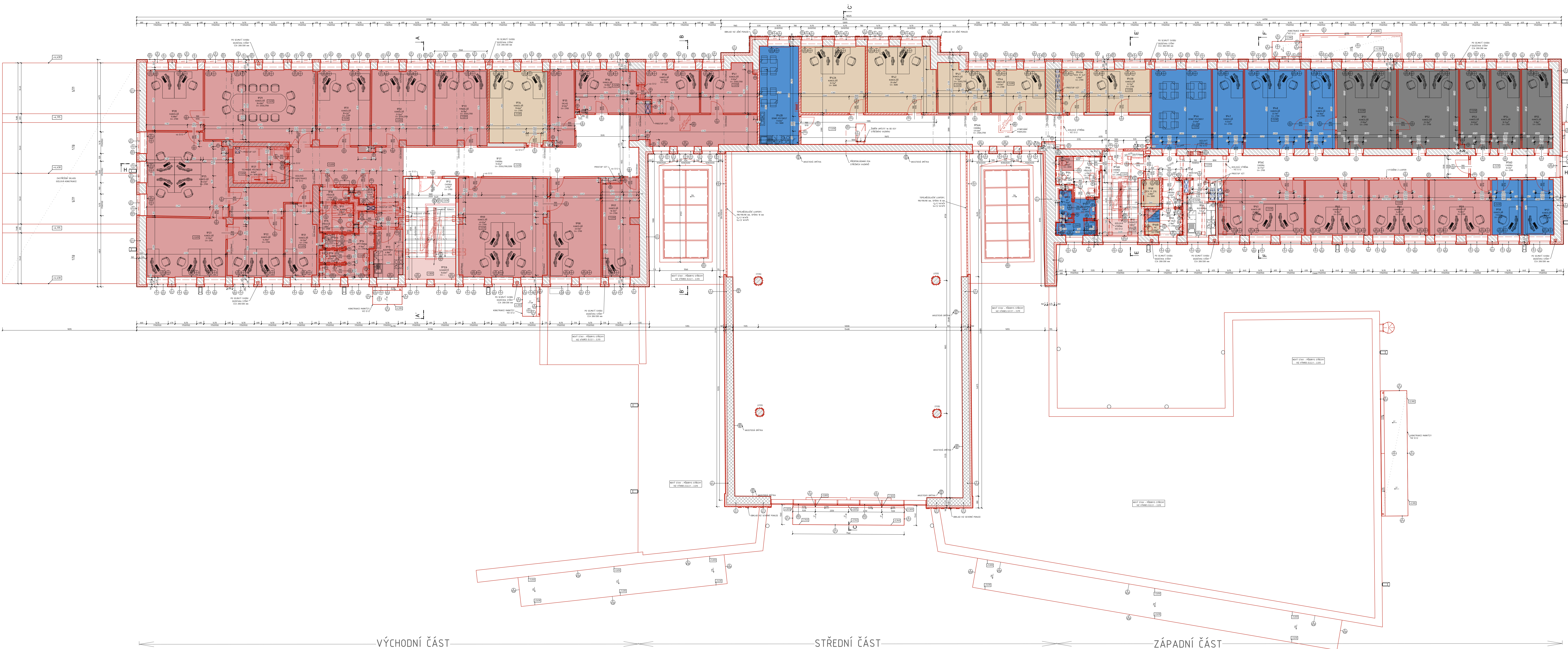


PŮDORYS 2.NP  
CELEK



VÝCHODNÍ ČÁST

STŘEDNÍ ČÁST

ZÁPADNÍ ČÁST

TABULKA MÍSTNOSTÍ

2. NADZEMNÍ PODLAŽÍ									
OMĚNĚNÍ MÍSTNOSTI	NÁZEV MÍSTNOSTI	POSUP	VÝŠKA (m)	OV	POKRYTÍ	STĚNY	STROP	PODLAŽÍ	POZN.
001	CHODBIČKA	0,80	3,00	2,00	KERAMICKÁ GLAZURA	NA ŽELEZO	OPROSTOVANÉ	NA ŽELEZO	CHODBIČKA
002	CHODBIČKA	0,80	3,00	2,00	KERAMICKÁ GLAZURA	NA ŽELEZO	OPROSTOVANÉ	NA ŽELEZO	CHODBIČKA
003	CHODBIČKA	0,80	3,00	2,00	KERAMICKÁ GLAZURA	NA ŽELEZO	OPROSTOVANÉ	NA ŽELEZO	CHODBIČKA
004	CHODBIČKA	0,80	3,00	2,00	KERAMICKÁ GLAZURA	NA ŽELEZO	OPROSTOVANÉ	NA ŽELEZO	CHODBIČKA
005	CHODBIČKA	0,80	3,00	2,00	KERAMICKÁ GLAZURA	NA ŽELEZO	OPROSTOVANÉ	NA ŽELEZO	CHODBIČKA
006	CHODBIČKA	0,80	3,00	2,00	KERAMICKÁ GLAZURA	NA ŽELEZO	OPROSTOVANÉ	NA ŽELEZO	CHODBIČKA
007	CHODBIČKA	0,80	3,00	2,00	KERAMICKÁ GLAZURA	NA ŽELEZO	OPROSTOVANÉ	NA ŽELEZO	CHODBIČKA
008	CHODBIČKA	0,80	3,00	2,00	KERAMICKÁ GLAZURA	NA ŽELEZO	OPROSTOVANÉ	NA ŽELEZO	CHODBIČKA
009	CHODBIČKA	0,80	3,00	2,00	KERAMICKÁ GLAZURA	NA ŽELEZO	OPROSTOVANÉ	NA ŽELEZO	CHODBIČKA
010	CHODBIČKA	0,80	3,00	2,00	KERAMICKÁ GLAZURA	NA ŽELEZO	OPROSTOVANÉ	NA ŽELEZO	CHODBIČKA
011	CHODBIČKA	0,80	3,00	2,00	KERAMICKÁ GLAZURA	NA ŽELEZO	OPROSTOVANÉ	NA ŽELEZO	CHODBIČKA
012	CHODBIČKA	0,80	3,00	2,00	KERAMICKÁ GLAZURA	NA ŽELEZO	OPROSTOVANÉ	NA ŽELEZO	CHODBIČKA
013	CHODBIČKA	0,80	3,00	2,00	KERAMICKÁ GLAZURA	NA ŽELEZO	OPROSTOVANÉ	NA ŽELEZO	CHODBIČKA
014	CHODBIČKA	0,80	3,00	2,00	KERAMICKÁ GLAZURA	NA ŽELEZO	OPROSTOVANÉ	NA ŽELEZO	CHODBIČKA
015	CHODBIČKA	0,80	3,00	2,00	KERAMICKÁ GLAZURA	NA ŽELEZO	OPROSTOVANÉ	NA ŽELEZO	CHODBIČKA
016	CHODBIČKA	0,80	3,00	2,00	KERAMICKÁ GLAZURA	NA ŽELEZO	OPROSTOVANÉ	NA ŽELEZO	CHODBIČKA
017	CHODBIČKA	0,80	3,00	2,00	KERAMICKÁ GLAZURA	NA ŽELEZO	OPROSTOVANÉ	NA ŽELEZO	CHODBIČKA
018	CHODBIČKA	0,80	3,00	2,00	KERAMICKÁ GLAZURA	NA ŽELEZO	OPROSTOVANÉ	NA ŽELEZO	CHODBIČKA
019	CHODBIČKA	0,80	3,00	2,00	KERAMICKÁ GLAZURA	NA ŽELEZO	OPROSTOVANÉ	NA ŽELEZO	CHODBIČKA
020	CHODBIČKA	0,80	3,00	2,00	KERAMICKÁ GLAZURA	NA ŽELEZO	OPROSTOVANÉ	NA ŽELEZO	CHODBIČKA
021	CHODBIČKA	0,80	3,00	2,00	KERAMICKÁ GLAZURA	NA ŽELEZO	OPROSTOVANÉ	NA ŽELEZO	CHODBIČKA
022	CHODBIČKA	0,80	3,00	2,00	KERAMICKÁ GLAZURA	NA ŽELEZO	OPROSTOVANÉ	NA ŽELEZO	CHODBIČKA
023	CHODBIČKA	0,80	3,00	2,00	KERAMICKÁ GLAZURA	NA ŽELEZO	OPROSTOVANÉ	NA ŽELEZO	CHODBIČKA
024	CHODBIČKA	0,80	3,00	2,00	KERAMICKÁ GLAZURA	NA ŽELEZO	OPROSTOVANÉ	NA ŽELEZO	CHODBIČKA
025	CHODBIČKA	0,80	3,00	2,00	KERAMICKÁ GLAZURA	NA ŽELEZO	OPROSTOVANÉ	NA ŽELEZO	CHODBIČKA
026	CHODBIČKA	0,80	3,00	2,00	KERAMICKÁ GLAZURA	NA ŽELEZO	OPROSTOVANÉ	NA ŽELEZO	CHODBIČKA
027	CHODBIČKA	0,80	3,00	2,00	KERAMICKÁ GLAZURA	NA ŽELEZO	OPROSTOVANÉ	NA ŽELEZO	CHODBIČKA
028	CHODBIČKA	0,80	3,00	2,00	KERAMICKÁ GLAZURA	NA ŽELEZO	OPROSTOVANÉ	NA ŽELEZO	CHODBIČKA
029	CHODBIČKA	0,80	3,00	2,00	KERAMICKÁ GLAZURA	NA ŽELEZO	OPROSTOVANÉ	NA ŽELEZO	CHODBIČKA
030	CHODBIČKA	0,80	3,00	2,00	KERAMICKÁ GLAZURA	NA ŽELEZO	OPROSTOVANÉ	NA ŽELEZO	CHODBIČKA
031	CHODBIČKA	0,80	3,00	2,00	KERAMICKÁ GLAZURA	NA ŽELEZO	OPROSTOVANÉ	NA ŽELEZO	CHODBIČKA
032	CHODBIČKA	0,80	3,00	2,00	KERAMICKÁ GLAZURA	NA ŽELEZO	OPROSTOVANÉ	NA ŽELEZO	CHODBIČKA
033	CHODBIČKA	0,80	3,00	2,00	KERAMICKÁ GLAZURA	NA ŽELEZO	OPROSTOVANÉ	NA ŽELEZO	CHODBIČKA
034	CHODBIČKA	0,80	3,00	2,00	KERAMICKÁ GLAZURA	NA ŽELEZO	OPROSTOVANÉ	NA ŽELEZO	CHODBIČKA
035	CHODBIČKA	0,80	3,00	2,00	KERAMICKÁ GLAZURA	NA ŽELEZO	OPROSTOVANÉ	NA ŽELEZO	CHODBIČKA
036	CHODBIČKA	0,80	3,00	2,00	KERAMICKÁ GLAZURA	NA ŽELEZO	OPROSTOVANÉ	NA ŽELEZO	CHODBIČKA
037	CHODBIČKA	0,80	3,00	2,00	KERAMICKÁ GLAZURA	NA ŽELEZO	OPROSTOVANÉ	NA ŽELEZO	CHODBIČKA
038	CHODBIČKA	0,80	3,00	2,00	KERAMICKÁ GLAZURA	NA ŽELEZO	OPROSTOVANÉ	NA ŽELEZO	CHODBIČKA
039	CHODBIČKA	0,80	3,00	2,00	KERAMICKÁ GLAZURA	NA ŽELEZO	OPROSTOVANÉ	NA ŽELEZO	CHODBIČKA
040	CHODBIČKA	0,80	3,00	2,00	KERAMICKÁ GLAZURA	NA ŽELEZO	OPROSTOVANÉ	NA ŽELEZO	CHODBIČKA
041	CHODBIČKA	0,80	3,00	2,00	KERAMICKÁ GLAZURA	NA ŽELEZO	OPROSTOVANÉ	NA ŽELEZO	CHODBIČKA
042	CHODBIČKA	0,80	3,00	2,00	KERAMICKÁ GLAZURA	NA ŽELEZO	OPROSTOVANÉ	NA ŽELEZO	CHODBIČKA
043	CHODBIČKA	0,80	3,00	2,00	KERAMICKÁ GLAZURA	NA ŽELEZO	OPROSTOVANÉ	NA ŽELEZO	CHODBIČKA
044	CHODBIČKA	0,80	3,00	2,00	KERAMICKÁ GLAZURA	NA ŽELEZO	OPROSTOVANÉ	NA ŽELEZO	CHODBIČKA
045	CHODBIČKA	0,80	3,00	2,00	KERAMICKÁ GLAZURA	NA ŽELEZO	OPROSTOVANÉ	NA ŽELEZO	CHODBIČKA
046	CHODBIČKA	0,80	3,00	2,00	KERAMICKÁ GLAZURA	NA ŽELEZO	OPROSTOVANÉ	NA ŽELEZO	CHODBIČKA
047	CHODBIČKA	0,80	3,00	2,00	KERAMICKÁ GLAZURA	NA ŽELEZO	OPROSTOVANÉ	NA ŽELEZO	CHODBIČKA
048	CHODBIČKA	0,80	3,00	2,00	KERAMICKÁ GLAZURA	NA ŽELEZO	OPROSTOVANÉ	NA ŽELEZO	CHODBIČKA
049	CHODBIČKA	0,80	3,00	2,00	KERAMICKÁ GLAZURA	NA ŽELEZO	OPROSTOVANÉ	NA ŽELEZO	CHODBIČKA
050	CHODBIČKA	0,80	3,00	2,00	KERAMICKÁ GLAZURA	NA ŽELEZO	OPROSTOVANÉ	NA ŽELEZO	CHODBIČKA
051	CHODBIČKA	0,80	3,00	2,00	KERAMICKÁ GLAZURA	NA ŽELEZO	OPROSTOVANÉ	NA ŽELEZO	CHODBIČKA
052	CHODBIČKA	0,80	3,00	2,00	KERAMICKÁ GLAZURA	NA ŽELEZO	OPROSTOVANÉ	NA ŽELEZO	CHODBIČKA
053	CHODBIČKA	0,80	3,00	2,00	KERAMICKÁ GLAZURA	NA ŽELEZO	OPROSTOVANÉ	NA ŽELEZO	CHODBIČKA
054	CHODBIČKA	0,80	3,00	2,00	KERAMICKÁ GLAZURA	NA ŽELEZO	OPROSTOVANÉ	NA ŽELEZO	CHODBIČKA
055	CHODBIČKA	0,80	3,00	2,00	KERAMICKÁ GLAZURA	NA ŽELEZO	OPROSTOVANÉ	NA ŽELEZO	CHODBIČKA
056	CHODBIČKA	0,80	3,00	2,00	KERAMICKÁ GLAZURA	NA ŽELEZO	OPROSTOVANÉ	NA ŽELEZO	CHODBIČKA
057	CHODBIČKA	0,80	3,00	2,00	KERAMICKÁ GLAZURA	NA ŽELEZO	OPROSTOVANÉ	NA ŽELEZO	CHODBIČKA
058	CHODBIČKA	0,80	3,00	2,00	KERAMICKÁ GLAZURA	NA ŽELEZO	OPROSTOVANÉ	NA ŽELEZO	CHODBIČKA
059	CHODBIČKA	0,80	3,00	2,00	KERAMICKÁ GLAZURA	NA ŽELEZO	OPROSTOVANÉ	NA ŽELEZO	CHODBIČKA
060	CHODBIČKA	0,80	3,00	2,00	KERAMICKÁ GLAZURA	NA ŽELEZO	OPROSTOVANÉ	NA ŽELEZO	CHODBIČKA
061	CHODBIČKA	0,80	3,00	2,00	KERAMICKÁ GLAZURA	NA ŽELEZO	OPROSTOVANÉ	NA ŽELEZO	CHODBIČKA
062	CHODBIČKA	0,80	3,00	2,00	KERAMICKÁ GLAZURA	NA ŽELEZO	OPROSTOVANÉ	NA ŽELEZO	CHODBIČKA
063	CHODBIČKA	0,80	3,00	2,00	KERAMICKÁ GLAZURA	NA ŽELEZO	OPROSTOVANÉ	NA ŽELEZO	CHODBIČKA
064	CHODBIČKA	0,80	3,00	2,00	KERAMICKÁ GLAZURA	NA ŽELEZO	OPROSTOVANÉ	NA ŽELEZO	CHODBIČKA
065	CHODBIČKA	0,80	3,00	2,00	KERAMICKÁ GLAZURA	NA ŽELEZO	OPROSTOVANÉ	NA ŽELEZO	CHODBIČKA
066	CHODBIČKA	0,80	3,00	2,00	KERAMICKÁ GLAZURA	NA ŽELEZO	OPROSTOVANÉ	NA ŽELEZO	CHODBIČKA
067	CHODBIČKA	0,80	3,00	2,00	KERAMICKÁ GLAZURA	NA ŽELEZO	OPROSTOVANÉ	NA ŽELEZO	CHODBIČKA
068	CHODBIČKA	0,80	3,00	2,00	KERAMICKÁ GLAZURA	NA ŽELEZO	OPROSTOVANÉ	NA ŽELEZO	CHODBIČKA
069	CHODBIČKA	0,80	3,00	2,00	KERAMICKÁ GLAZURA	NA ŽELEZO	OPROSTOVANÉ	NA ŽELEZO	CHODBIČKA
070	CHODBIČKA	0,80	3,00	2,00	KERAMICKÁ GLAZURA	NA ŽELEZO	OPROSTOVANÉ	NA ŽELEZO	CHODBIČKA
071	CHODBIČKA	0,80	3,00	2,00	KERAMICKÁ GLAZURA	NA ŽELEZO	OPROSTOVANÉ	NA ŽELEZO	CHODBIČKA
072	CHODBIČKA	0,80	3,00	2,00	KERAMICKÁ GLAZURA	NA ŽELEZO	OPROSTOVANÉ	NA ŽELEZO	CHODBIČKA
073	CHODBIČKA	0,80	3,00	2,00	KERAMICKÁ GLAZURA	NA ŽELEZO	OPROSTOVANÉ	NA ŽELEZO	CHODBIČKA
074	CHODBIČKA	0,80	3,00	2,00	KERAMICKÁ GLAZURA	NA ŽELEZO	OPROSTOVANÉ	NA ŽELEZO	CHODBIČKA
075	CHODBIČKA	0,80	3,00	2,00	KERAMICKÁ GLAZURA	NA ŽELEZO	OPROSTOVANÉ	NA ŽELEZO	CHODBIČKA
076	CHODBIČKA	0,80	3,00	2,00	KERAMICKÁ GLAZURA	NA ŽELEZO	OPROSTOVANÉ	NA ŽELEZO	CHODBIČKA
077	CHODBIČKA	0,80	3,00	2,00	KERAMICKÁ GLAZURA	NA ŽELEZO	OPROSTOVANÉ	NA ŽELEZO	CHODBIČKA
078	CHODBIČKA	0,80	3,00	2,00	KERAMICKÁ GLAZURA	NA ŽELEZO	OPROSTOVANÉ	NA ŽELEZO	CHODBIČKA
079	CHODBIČKA	0,80	3,00	2,00	KERAMICKÁ GLAZURA	NA ŽELEZO	OPROSTOVANÉ	NA ŽELEZO	CHODBIČKA
080	CHODBIČKA	0,80	3,00	2,00	KERAMICKÁ GLAZURA	NA ŽELEZO	OPROSTOVANÉ	NA ŽELEZO	CHODBIČKA
081	CHODBIČKA	0,80	3,00	2,00	KERAMICKÁ GLAZURA	NA ŽELEZO	OPROSTOVANÉ	NA ŽELEZO	CHODBIČKA
082	CHODBIČKA	0,80	3,00	2,00	KERAMICKÁ GLAZURA	NA ŽELEZO	OPROSTOVANÉ	NA ŽELEZO	CHODBIČKA
083	CHODBIČKA	0,80	3,00	2,00	KERAMICKÁ GLAZURA	NA ŽELEZO	OPROSTOVANÉ	NA ŽELEZO	CHODBIČKA
084	CHODBIČKA	0,80	3,00	2,00	KERAMICKÁ GLAZURA	NA ŽELEZO	OPROSTOVANÉ	NA ŽELEZO	CHODBIČKA
085	CHODBIČKA	0,80	3,00	2,00	KERAMICKÁ GLAZURA	NA ŽELEZO	OPROSTOVANÉ	NA ŽELEZO	CHODBIČKA
086	CHODBIČKA	0,80	3,00	2,00	KERAMICKÁ GLAZURA	NA ŽELEZO	OPROSTOVANÉ	NA ŽELEZO	CHODBIČKA
087	CHODBIČKA	0,80	3,00	2,00	KERAMICKÁ GLAZURA	NA ŽELEZO	OPROSTOVANÉ	NA ŽELEZO	CHODBIČKA
088	CHODBIČKA	0,80	3,00	2,00	KERAMICKÁ GLAZURA	NA ŽELEZO	OPROSTOVANÉ	NA ŽELEZO	CHODBIČKA
089	CHODBIČKA	0,80	3,00	2,00	KERAMICKÁ GLAZURA	NA ŽELEZO	OPROSTOVANÉ	NA ŽELEZO	CHODBIČKA
090	CHODBIČKA	0,80	3,00	2,00	KERAMICKÁ GLAZURA	NA ŽELEZO	OPROSTOVANÉ	NA ŽELEZO	CHODBIČKA
091	CHODBIČKA	0,80	3,00	2,00	KERAMICKÁ GLAZURA	NA ŽELEZO	OPROSTOVANÉ	NA ŽELEZO	CHODBIČKA
092	CHODBIČKA	0,80	3,00	2,00	KERAMICKÁ GLAZURA	NA ŽELEZO	OPROSTOVANÉ	NA ŽELEZO	CHODBIČKA
093	CHODBIČKA	0,80	3,00	2,00	KERAMICKÁ GLAZURA	NA ŽELEZO	OPROSTOVANÉ	NA ŽELEZO	CHODBIČKA
094	CHODBIČKA	0,80	3,00	2,00	KERAMICKÁ GLAZURA	NA ŽELEZO	OPROSTOVANÉ	NA ŽELEZO	CHODBIČKA
095	CHODBIČKA	0,80	3,00	2,00	KERAMICKÁ GLAZURA	NA ŽELEZO	OPROSTOVANÉ	NA ŽELEZO	CHODBIČKA
096	CHODBIČKA	0,80	3,00	2,00	KERAMICKÁ GLAZURA	NA ŽELEZO	OPROSTOVANÉ	NA ŽELEZO	CHODBIČKA
097	CHODBIČKA	0,80	3,00	2,00	KERAMICKÁ GLAZURA	NA ŽELEZO	OPROSTOVANÉ	NA ŽELEZO	CHODBIČKA
098	CHODBIČKA	0,80	3,00	2,00	KERAMICKÁ GLAZURA	NA ŽELEZO	OPROSTOVANÉ	NA ŽELEZO	CHODBIČKA
099	CHODBIČKA	0,80	3,00	2,00	KERAMICKÁ GLAZURA	NA ŽELEZO	OPROSTOVANÉ	NA ŽELEZO	CHODBIČKA
100	CHODBIČKA	0,80	3,00	2,00	KERAMICKÁ GLAZURA	NA ŽELEZO	OPROSTOVANÉ	NA ŽELEZO	CHODBIČKA

TABULKA PŘEKLADŮ

OZN.	POPS	CELKOVÝ POČET [ks]
1	1x PŘEKLAD Z KERAMICKÉ PLOŠE TVAROVKY VYPLNĚNÉ BETONEM S VÝŽŮŽÍ, ROZMĚRY TH145 mm, DÉLKA 120 mm.	12
2	1x PŘEKLAD Z KERAMICKÉ PLOŠE TVAROVKY VYPLNĚNÉ BETONEM S VÝŽŮŽÍ, ROZMĚRY TH115 mm, DÉLKA 120 mm.	1

POZN.  
- POŠKOZENÝ NALOMENÝ PŘEKLAD SE NESMÍ POUŽÍT!  
PŘEKLAD PŘÍ.  
- PŘEKLAD SE UKLÁDÁ NA 10 mm Tlustý LŮŽE Z EMENTOVÉ MALTY  
- DÉLKA ULOŽENÍ NA ŽIVOTNÍ MUSÍ BÝT NA KAŽDÉM KONCI PŘEKLADU MM. 120 mm  
- PŘED ZAPOČETÍM PROVÁZENÍ STĚNÉ KONSTRUKCE MUSÍ BÝT PŘEKLAD PROVÁZENÍ STEJNOMĚRNĚ PODEPŘEN INDR. DRÉVNÝMI SLOUPKY - VYKLOUVANÍ  
- V NADZEMNÍCH PŘEKLADECH MUSÍ BÝT LŮŽNÍ A STĚNNÉ SPÁRY MEZI OHLAMÍ ŽELEZA PROMÁTOVANY  
JAKO SOUČÁST ŽOBNÉ PŘÍKRY BŮDE VYHOTOVEN ŽELEZOBETONOVÝ VĚNKA MEZI DVOU PŘEKLADEM PRO CELKOVÝ ŽŮŽENÍ VIZ D12

POZNÁMKY

- NEZBYTNOU SOUČÁSTÍ TĚMTO VÝKRESŮ JE TECHNICKÁ ZPRÁVA.
- JAKÝKOLIV ZÁSTĚNÝ NESOUČAL JE NUTNĚ ŘEŠEN S HLAVNÍM NÁMĚTEM PROJEKTU NEBO ZODPOVĚDNÝM PROJEKTANTEM.
- DOPLNĚNÍ JE VYHOTOVENO V ROZSAHU DOPLNĚNÍ PRO PROVÁZENÍ STAVBY.
- BUDOVY BŮDE PRŮVÁŽENO VÝST. SMĚREM SHORA ODUL. PR. BUDOVANÍ VĚŠKÉ KONSTRUKCE NA BUDOVANÍ ČÁSTI ŘÁDNÉ PODPĚRY.
- STAVBY PŘIPRAVITELNOST, PŘÍKLADY A DRUHÝ PROJEKT V ROZSAHU S PŘÍKLADY ŽENITELNÝCH PROFESÍ PR. ROZPOČTU V DOPLNĚNÍ JE NUTNĚ KONTAKTOVAT PROJEKTANTA.
- VEŠKÉ ROZMĚRY A SKLADBY KONSTRUKCÍ JE TŘEBA OVĚŘIT NA MÍSTĚ A PŘÍPADNĚ UPŘESNIT.
- VEŠKÉ ROZMĚRY BUDOU OVĚŘENY NA STAVĚ.
- NOVÉ PŘÍKRY V DŮVĚŘI JSOU Z OPP O H. 150 mm.
- PŘED ZAPOČETÍM PRACÍ NA OHLAMKOVÝCH KONSTRUKCÍCH JE TŘEBA VĚŠKÉ ROZMĚRY ZNOVU OVĚŘIT.
- TVAROVKOVÝ STĚN VESTIBULU A ARCHITECTURNÍ ČINNOSTI POŽÁDÁVÁNÍ ARCHITECTA POŽÁDÁVÁNÍ TVARU MUSÍ ODPOVÍDAT OHLAMOVÁNÍ PŮDORYS.
- NA POVRCHOVÉ ÚPRAVY STAVBY KONSTRUKCÍ PŮ BÁZENŮ DO SKUPINY NE SMÍ BÝT POUŽITO VÝROBKŮ TŘÍDY REAKCE NA OHĚN D A Z F

LEGENDA MATERIÁLŮ

- STÁVAJÍCÍ STAV
- ZOVY Z OPP P15 + VPC MALTA M2
  - ZOVY KOMBINACE OPP P15 A ŠKVRABETONOVÉ TVÁRNICE P10
  - VPC MALTA M2
  - PŘEHLA Z DUTÝCH POZDĚNÝCH OHĚL
  - PROSTÝ BETON
  - ŽELEZOBETON
  - BETONOVÉ HAZANNY
  - BETONOVÉ ŽEBŘE
  - HYDROIZOLACE
  - REKONSTRUKCE NÁSTUPŮ A ŽEBŘÍ
  - BEZBARVÝCH PŘÍSTUPŮ V ŽST. LOVOSICE
- NOVÝ STAV
- ZOVY Z OHĚL PHLNÝCH PÁLENÝCH P20 NA MALTU VPC M15
  - ZOVY Z OHĚLÝCH TVÁRNÍ TL. 240 MM P15 NA MALTU VPC M15
  - ZOVY Z OHĚLÝCH TVÁRNÍ TL. 140 MM P10 NA MALTU VPC M10
  - ZOVY Z TVAROVKŮ Z PROSTÉHO VYBLODOVANÉHO BETONU TL. 300 MM
  - ZOVY Z TVAROVKŮ Z PROSTÉHO VYBLODOVANÉHO BETONU TL. 400 MM
  - P15 PRODLÁŽENÉ BETONEM A VÝŽŮŽENÍ (PODPOŘNÉ VIZ D12)
  - P15 PRODLÁŽENÉ BETONEM A VÝŽŮŽENÍ (PODPOŘNÉ VIZ D12)
  - PŘÍKRY Z PŮROBTONOV